

1. IDENTIFICAÇÃO

Título do Cargo: Coordenador de Gestão Interna

Diretoria: NA

Nome do Ocupante: A Definir

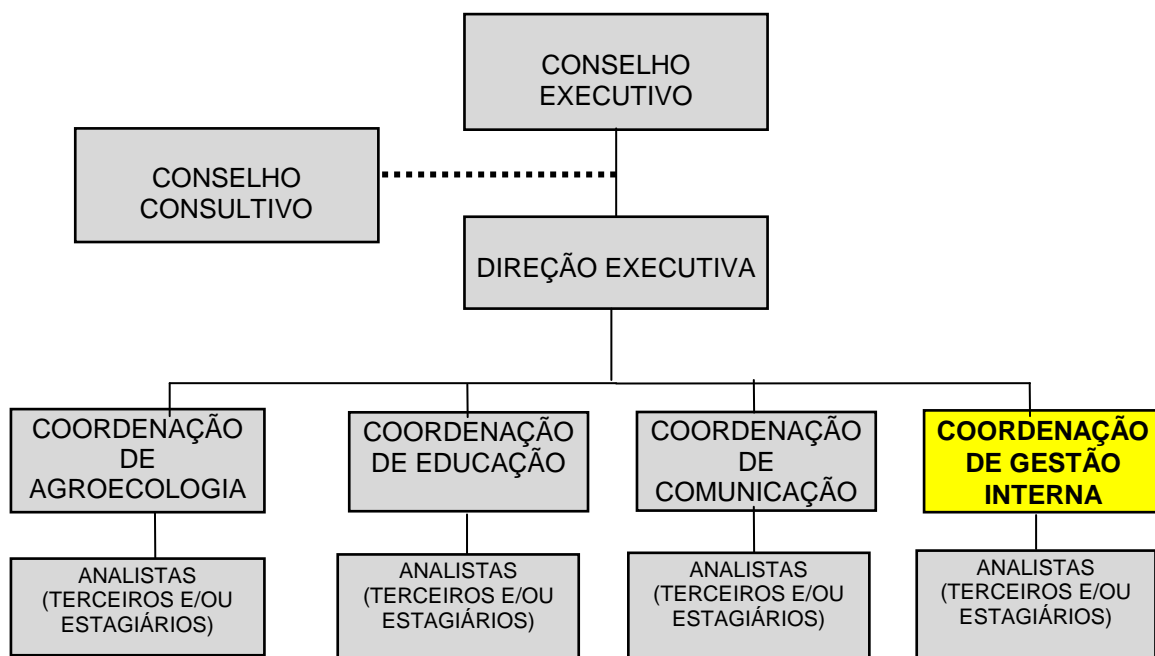
Localidade: Rio de Janeiro –
Gávea

Subordinado ao: Direção

2. SUMÁRIO DO CARGO

Este profissional é responsável pelo suporte à estrutura do Instituto São Fernando (ISF), junto às demais Coordenações, garantindo o atendimento à gestão interna da organização. Cargo gerencial.

3. ORGANOGRAMA



Títulos dos outros cargos subordinados ao seu superior

- COORDENADOR DE AGROECOLOGIA
- COORDENADOR DE EDUCAÇÃO
- COORDENADOR DE COMUNICAÇÃO

Títulos dos cargos de seus subordinados diretos:

- ANALISTA (TERCEIRO E/OU ESTAGIÁRIO)

4. RESPONSABILIDADES PRINCIPAIS

- Gerenciar a elaboração do orçamento do Instituto São Fernando;
- Gerenciar as etapas de atração, aplicação, desenvolvimento, recompensa, monitoramento e desligamento de colaboradores do time ISF;
- Gerenciar a definição da Remuneração Variável Anual do time gerencial e operacional ISF;
- Efetuar a seleção e gestão do relacionamento com fornecedores do ISF;
- Gerenciar a comunicação interna e institucional do ISF;
- Gerenciar a padronização e melhoria dos processos gerenciais do ISF;
- Elaborar Planos de Ação para atingir as metas de gestão interna, determinadas pela Direção Executiva;
- Engajar a equipe responsável por executar o Plano de Ação definido colocando-se à disposição para auxiliar em momentos críticos das etapas de execução;
- Eliminar as anomalias crônicas diagnosticadas ao longo da implementação dos planos;

5. CONHECIMENTOS

5.1 Escolaridade: Grau de escolaridade adequado para o desempenho das atividades descritas.

() Superior Completo em qualquer graduação em Administração, Economia ou Engenharia de Produção com especialização em Gestão de Projetos

5.2 Experiência: Nível de maturidade profissional necessário para o desempenho das atividades.

() de 05 a 08 Anos

5.3 Conhecimentos Complementares: Relacione abaixo os principais conhecimentos complementares à Escolaridade, que considere necessário para o desempenho das atividades descritas.

Experiência anterior em cargo executivo de pessoal-administrativo-financeiro, liderança de equipes; Domínio de ferramentas gerenciais; Pacote Office.

5.4 Atitudes

Liderança proativa, Negociação, Organização

6. APROVAÇÕES

Do ocupante	Data	Do superior imediato	Data