

1. IDENTIFICAÇÃO

Título do Cargo: Coordenador de Educação

Diretoria: NA

Nome do Ocupante: A Definir

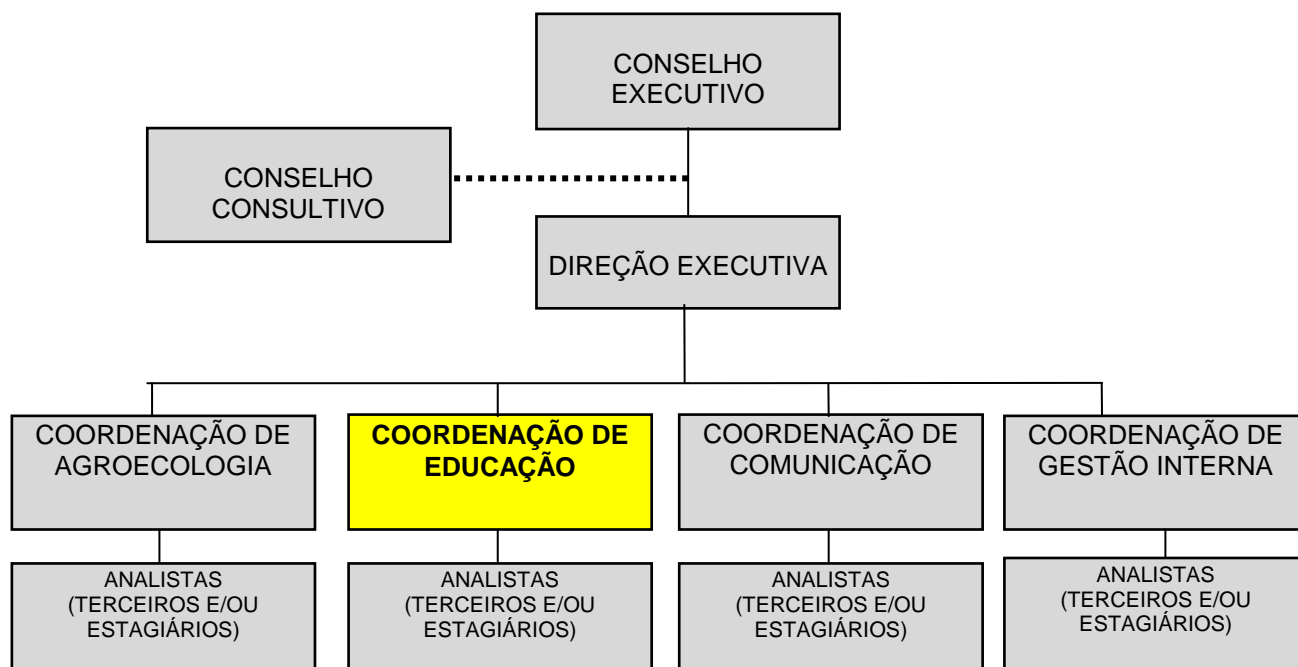
Localidade: Rio de Janeiro e Vassouras

Subordinado a: Direção Executiva

2. SUMÁRIO DO CARGO

Este profissional é responsável pelo gerenciamento executivo dos projetos de Educação do Instituto São Fernando (ISF), planejando, monitorando, buscando atingir as metas estipuladas pela Direção e agindo corretivamente quando necessário. Deve também gerenciar os analistas e terceirizados subordinados. Cargo gerencial.

3. ORGANOGRAMA



Títulos dos outros cargos subordinados ao seu superior

- COORDENADOR DE AGROECOLOGIA
- COORDENADOR DE GESTÃO INTERNA
- COORDENADOR DE COMUNICAÇÃO

Títulos dos cargos de seus subordinados diretos:

- ANALISTA (TERCEIRO E/OU ESTAGIÁRIO)

4. RESPONSABILIDADES PRINCIPAIS

- Planejar os projetos através da elaboração do Termo de Abertura do Projeto e cronograma sugeridos e apresentar para Direção Executiva;
- Elaborar Plano de Ação para atingir as metas dos seus respectivos projetos, determinadas pela Direção Executiva;
- Engajar a equipe responsável por executar o Plano de Ação definido colocando-se à disposição para auxiliar em momentos críticos das etapas de execução;
- Monitorar a execução dos projetos de educação (atas das reuniões; cumprimento dos planos de ação, reuniões de acompanhamento,)
- Propor soluções para as anomalias crônicas diagnosticadas ao longo do projeto;
- Acompanhar periodicamente os resultados da equipe dos seus respectivos projetos preenchendo as ferramentas gerenciais (Painel de Bordo);
- Apresentar os resultados dos projetos no Painel de Bordo nas reuniões periódicas programadas com os Conselhos e a Direção Executiva;
- Avaliar a equipe do projeto (terceirizados, estagiários, fornecedores, etc.);
- Participar de etapas críticas de atração, aplicação, desenvolvimento, recompensa, monitoramento e desligamento de novos Analistas do time ISF;
- Providenciar a documentação que formalize o encerramento do projeto (TEP, Relatório Final, Lições Aprendidas, etc.).

5. CONHECIMENTOS

5.1 Escolaridade: Grau de escolaridade adequado para o desempenho das atividades descritas.

- Formação mínima: Superior Completo em Educação, Pedagogia, Psicologia da educação;
- Pós-Graduação - desejável;
- Idioma desejado: proficiência Inglês - Leitura, redação e comunicação para participar de atividades em geral.

5.2 Experiência: Nível de maturidade profissional necessário para o desempenho das atividades.

- de 05 a 08 Anos

5.3 Conhecimentos Complementares: Relacione abaixo os principais conhecimentos complementares à Escolaridade, que considere necessário para o desempenho das atividades descritas.

- Especialização em Educação para Crianças e Jovens, com reconhecimento certificado.
- Experiência em Gestão de Projetos Sociais em organizações de grande ou médio porte.
- Experiência em liderança de equipes;
- Domínio de ferramentas gerenciais; Pacote Office e banco de dados;
- Boa redação

5.4 Atitudes

- Liderança, Organização, Comunicabilidade e Negociação.

6. APROVAÇÕES

Do ocupante	Data	Do superior imediato	Data